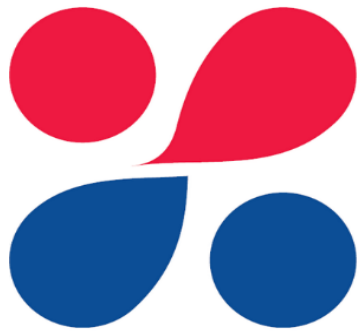


# Uputstvo za VPN



**ПОРЕСКА  
УПРАВА  
РЕПУБЛИКЕ СРПСКЕ**

## Sadržaj

Preuzimanje programa sa „web“ stranice PURS .....	2
Instalacija programa .....	4

## Preuzimanje programa sa „web“ stranice PURS

1) Potrebno je otvoriti stranicu PURS , pri dnu pronaći link na kojem piše „Program za poreske obveznike“

### Naše Kampanje

**ПОРЕСКА УПРАВА**  
РЕПУБЛИКЕ СРПСКЕ

Trg Republike Srpske 8, Banja Luka  
+387 51 332 300  
kontakt@poreskaupravar.org

**KONTAKT CENTAR**

Instagram Facebook YouTube Twitter RSS

Pohvale i primjedbe na rad službenika pošaljite na: [unutrasnja.kontrola@poreskaupravar.org](mailto:unutrasnja.kontrola@poreskaupravar.org) ili na telefon: +387 51 332-316

Prijavite se kako bi bili u toku sa poslednjim novostima:

**PRIJAVITE SE**

Odnosi sa javnošću  
Pitanja i odgovori  
Javne nabavke  
**Program za poreske obveznike**  
Plan i efekti kontrola  
Lista najvećih dužnika  
Konkursi  
Ankete  
Vlada RS

GET IT ON **Google Play**

**АНК** Пријава сумње на корупцију

**IOTA**  
Intra-European Organisation of Tax Administrations

Logo: I-Net, ICF, ICF

NO: 30160097 QM1EABM6 ICD 8008 / ICD 37001 NO: 30160097 QM1E ICD 8021 NO: 30160097 ABM1 ICD 81001

2) U tabeli pronaći naslov „Brze veze do programa za povezivanje sa serverom Poreske uprave RS preko interneta“ i tu preuzeti navedeni fajl

- Ovom fajlu možete pristupiti direktno iz ovog uputstva tako što držite „CTRL“ i klik [OVDJE](#)

The image shows a screenshot of a website menu with a dark grey header and footer. The main content area has a light grey background with alternating white and light grey horizontal bands. A green circle with the number '2' and an arrow points to a link in a dark grey band. A green rounded rectangle highlights the link text.

**Opšte**

[Uputstvo za povezivanje i slanje prijava](#)

[PPO preko Interneta](#)

[Najčešće postavljana pitanja](#)

[Primjeri popunjavanja poreskih prijava, Obrazac 1002 za 2011. godinu](#)

**Brze veze do programa za povezivanje sa serverom Poreske uprave RS preko Interneta**

[Check Point Endpoint Remote Access VPN – instalacija za operativne sisteme Windows 7, Windows 8 i Windows 10](#)

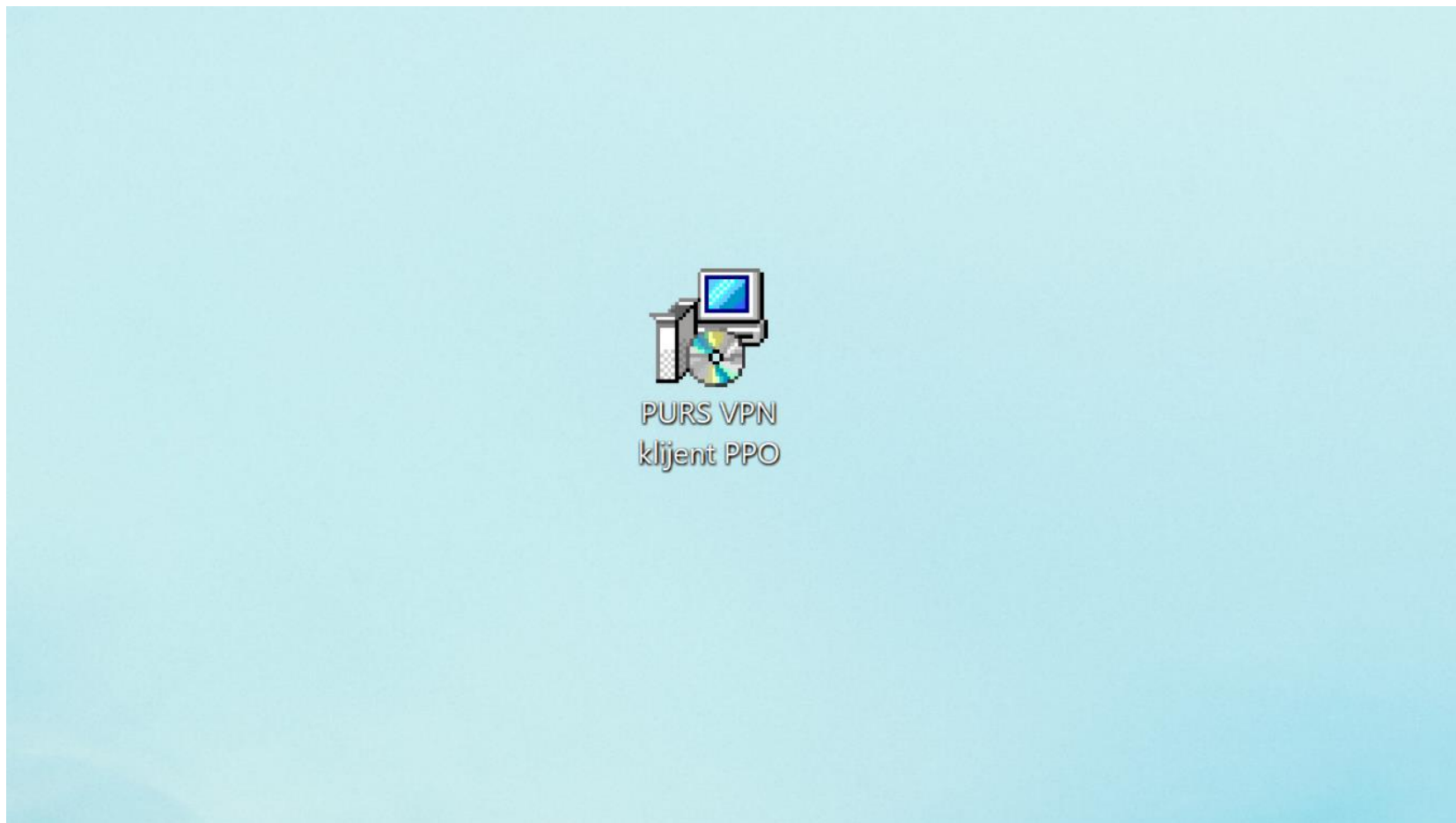
[Uputstvo za instalaciju Check Point Endpoint Remote Access VPN – ćirilica](#)

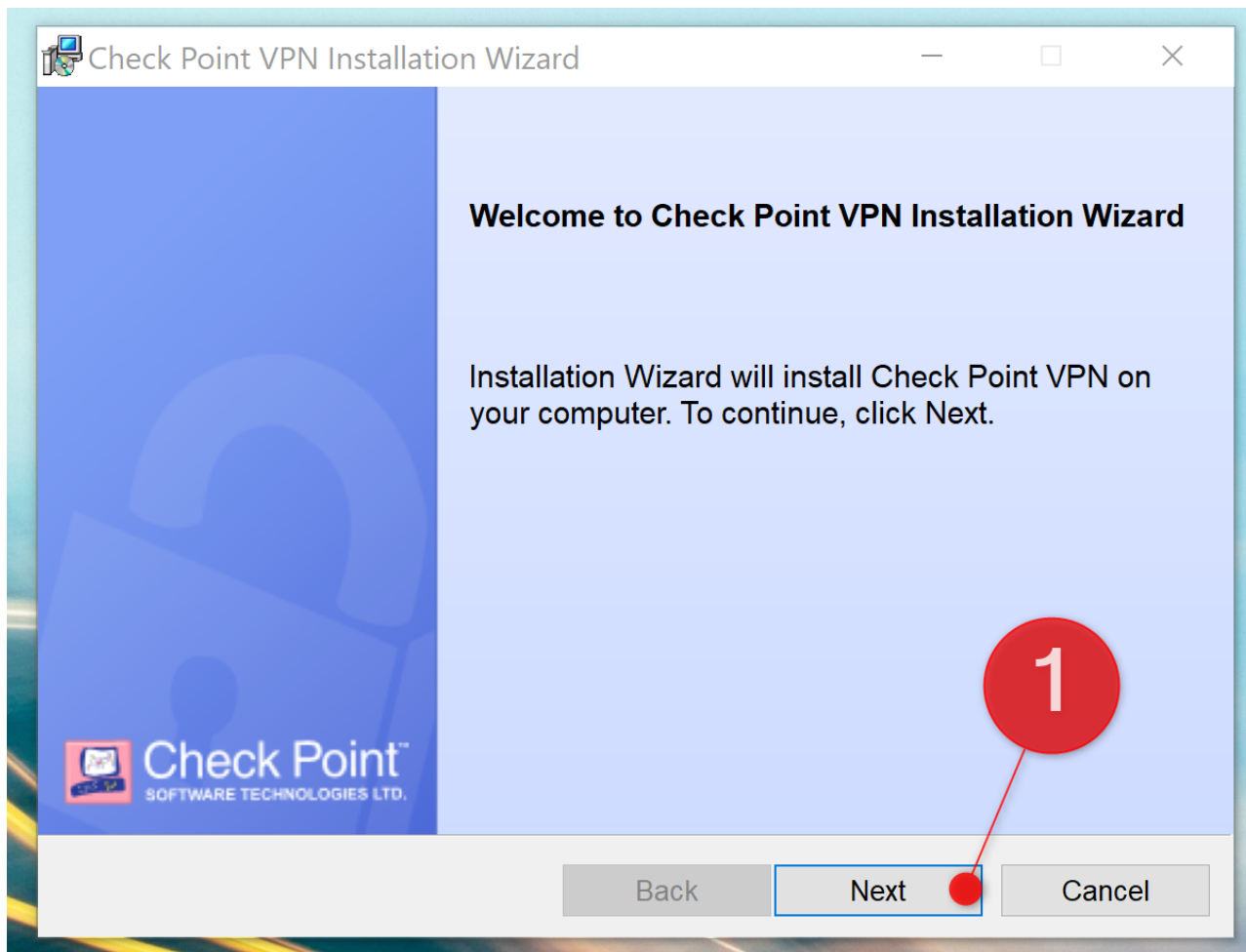
[Uputstvo za instalaciju Check Point Endpoint Remote Access VPN – latinica](#)

**Starije verzije programa za uspostavljanje VPN veze:**

## Instalacija programa

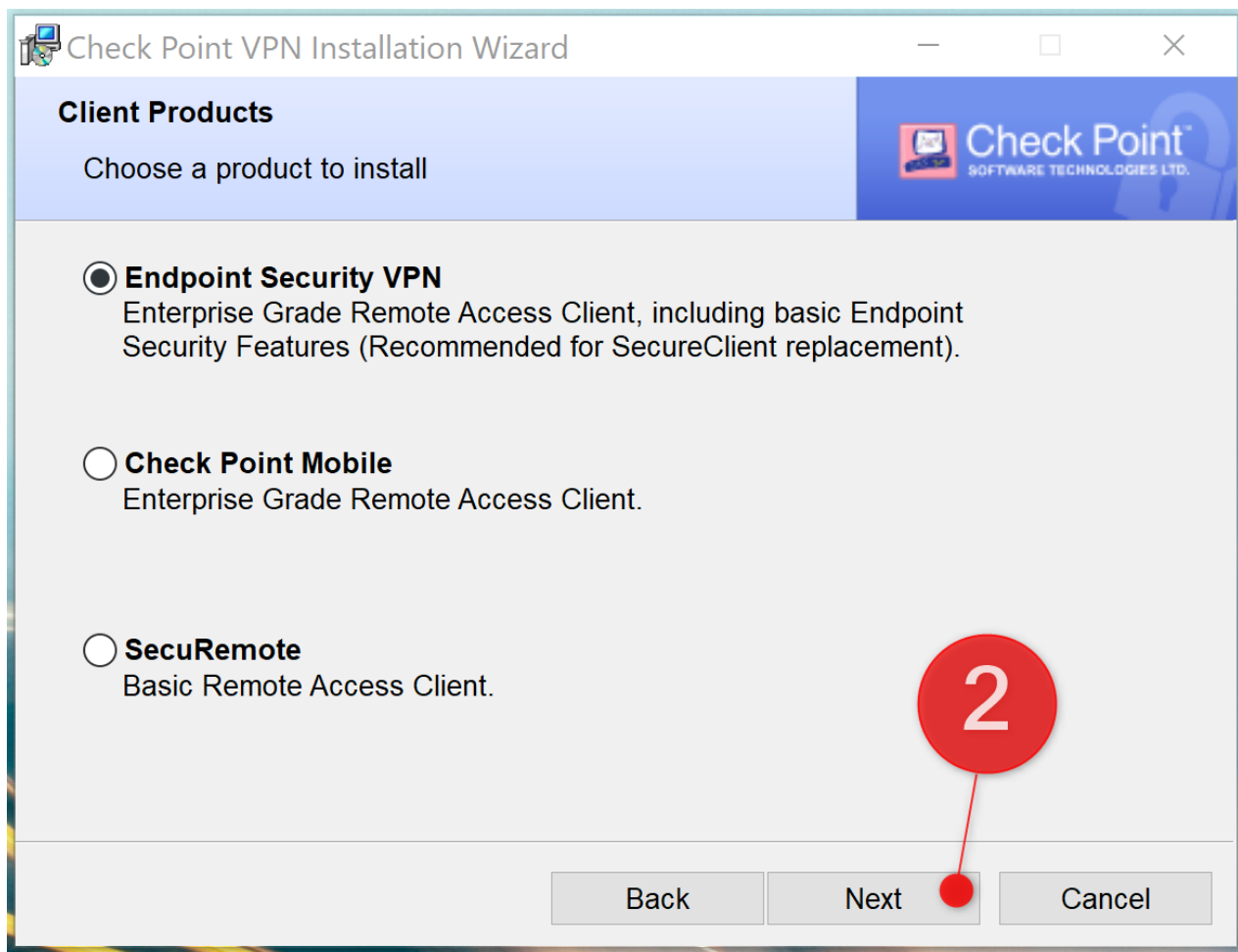
Pošto smo instalacioni fajl preuzeli (u ovom slučaju snimili na „Desktop“), duplim klikom na fajl pokrećemo proces instalacije:





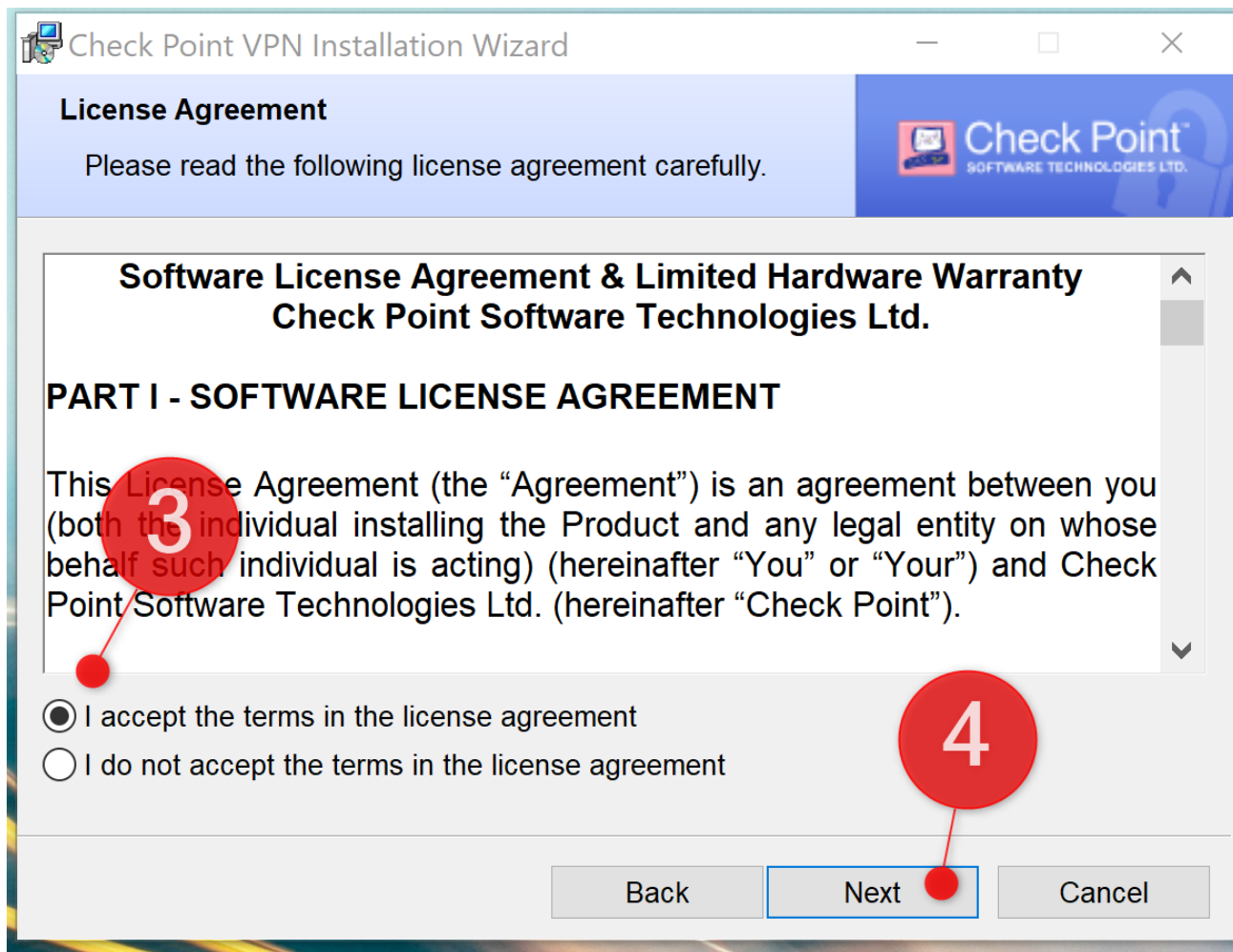
Nakon pokretanja čarobnjaka za instalaciju potrebno je proći sljedeće korake:

1) DALJE



Ovdje biramo koju instalaciju želimo, označimo prvi kružić (Endpoint Security VPN)

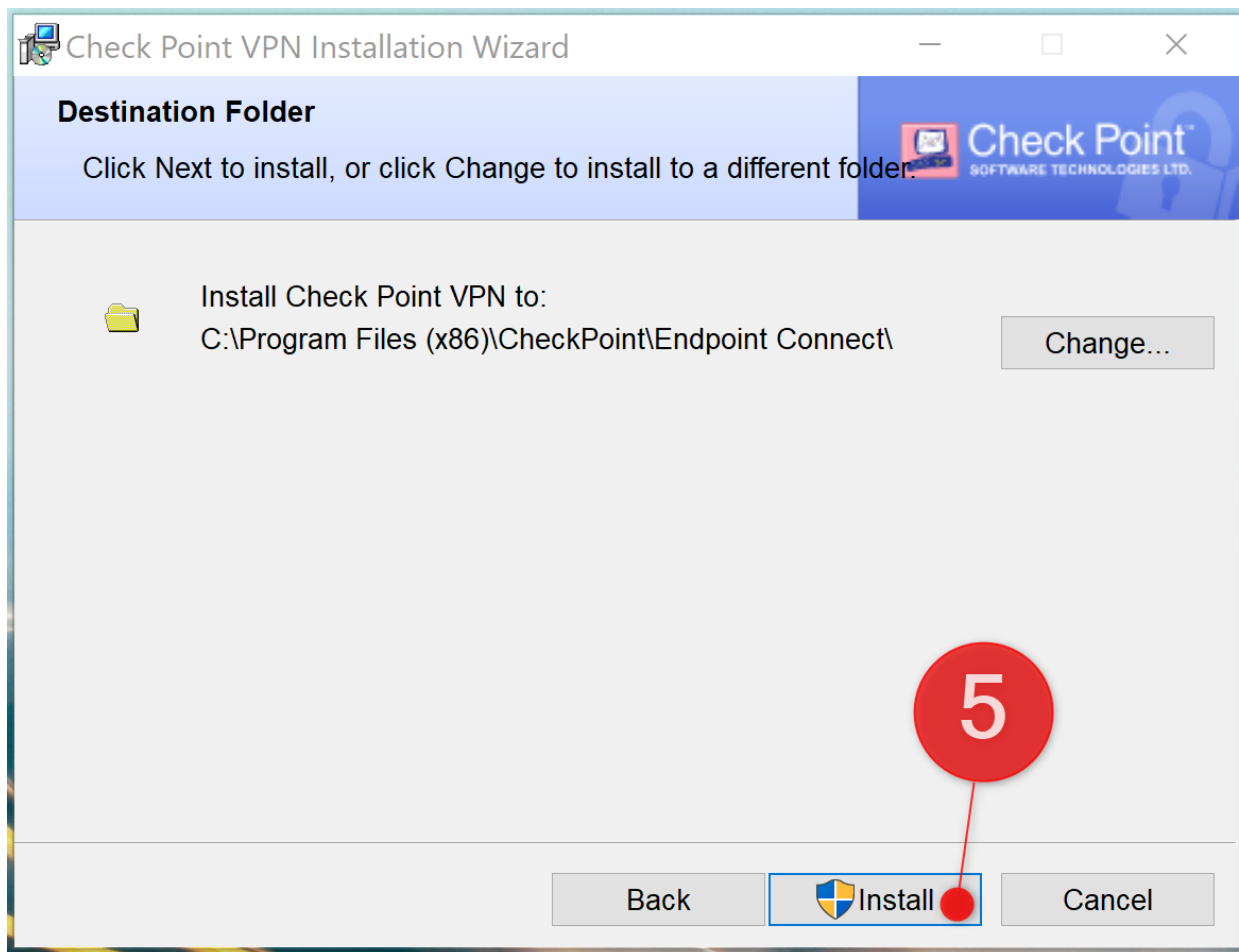
2) DALJE



Uslovi  
korišćenja  
sa koje  
moramo  
pročitati i  
složiti se sa  
njima

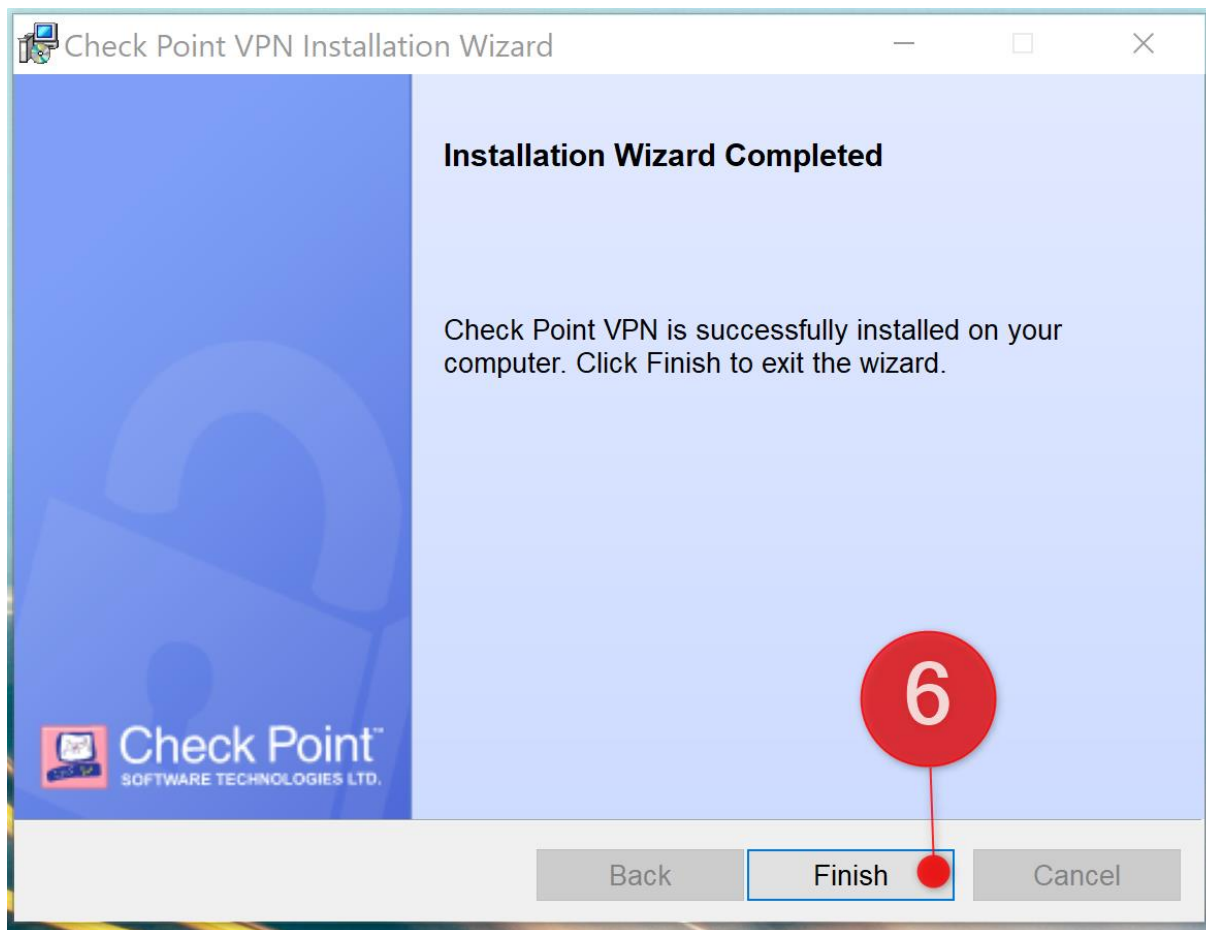
3) Saglasan  
4) Dalje





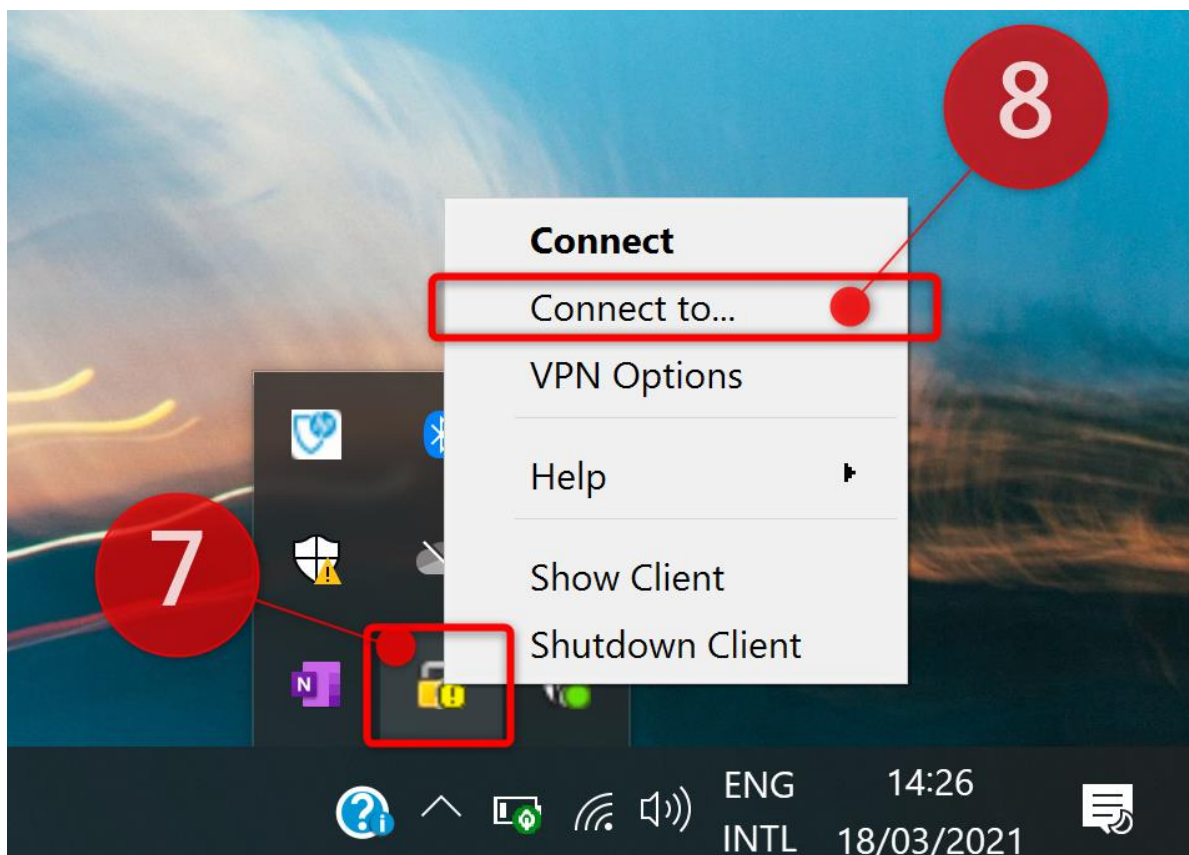
Izaberemo  
folder u koji  
želimo  
instalirati  
program

5) DALJE



Program je  
uspješno  
instaliran

6) Završi



Nakon uspješne instalacije, u donjem dijelu našeg ekrana (kod datuma i sata), pojavice se nova ikonica „žuti katanac“

7) Kliknemo na ikonicu

8) Izaberemo „Connect to...“



9) Unesemo korisničko ime i lozinku sa kojim pristupamo serveru PURS

10) Kliknemo na „Connect“

**USERNAME : ppovpn**

**PASSWORD : vpnppopurs**

