



ПОРЕСКА
УПРАВА
РЕПУБЛИКЕ СРПСКЕ



ПОРЕСКИ ИНФОРМАТОР

за физичка лица-носиоце
пољопривредних комерцијалних
и некомерцијалних
газдинстава



РИЈЕЧ ДИРЕКТОРА

Поштовани порески обвезници,

Пореска управа Републике Српске је с циљем да вам олакша извршавање пореских обавеза предузела крупне кораке у дигитализацији, те је увођењем квалитетнијих и савременијих услуга омогућила једноставнији начин комуникације са Пореском управом Републике Српске.

С тим у вези, омогућили смо између осталог и подношење свих пореских пријава електронским путем, у чему смо постали један од лидера међу јавним управама у БиХ и шире. Захваљујући томе, сада из ваших домова и пословних канцеларија можете пријављивати ваше пореске обавезе и преузимати за вас корисне информације из области пореза. Наравно, на овоме нећемо стати и трудићемо се да и даље идемо



укорак с модерним технологијама и наставимо бити једна од најнапреднијих државних институција, када је у питању дигитализација.

Када су конкретно у питању пољопривредници, Пореска управа Републике Српске је с циљем да олакша извршавање пореских обавеза и смањи број потребних долазака у просторије Пореске управе РС, одлучила да у име носилаца пољопривредних газдинстава у Републици Српској попуни потребни образац 1002 - мјесечну пријаву пореза по одбитку, подацима о основици и припадајућим доприносима. Образац који смо попунили у ваше име, можете преузети и прегледати у мјесно надлежним подручним јединицама Пореске управе, и уколико сте сагласни са подацима, потребно је

само да потпишете тај унапријед попуњени образац и на томе се завршава сва процедура пријаве ваших пореских обавеза за доприносе.

Опредјељење Пореске управе Републике Српске је да поједностави све процедуре и да максимално подстиче добровољно поштовање пореских прописа, те да кроз унапријеђен приступ пружања услуга однос са пореским обвезницима подигне на још виши ниво.

С поштовањем,

*Др Горан Маричић,
директор Пореске управе
Републике Српске*



ЖЕЛИТЕ ЛИ ДА РЕГИСТРУЈЕТЕ ПОЉОПРИВРЕДНО ГАЗДИНСТВО?

1. Први корак је регистрација код Агенције за посредничке, информатичке и финансијске услуге (АПИФ) као носилац породичног пољопривредног газдинства (ППГ).

2. Након регистрације код АПИФ-а пријављујете се код Пореске управе РС уписом у Јединствени систем регистрације, контроле и наплате доприноса подношењем обрасца ПДЗ110 - пријава/промјена/одјава индивидуалне уплате доприноса, у који уносите основ обавезе плаћања доприноса, у зависности да ли сте носилац комерцијалног или некомерцијалног ППГ:

- Ако сте носилац **комерцијалног породичног пољопривредног газдинства** и ако на дан пријаве на осигурање нисте старији од 50 година, или сте старији од 50 година, али сте на дан пријаве на осигурање навршили **или до 65 година живота можете навршити најмање 15 година стажа осигурања**, у том случају у образац ПДЗ110 **унесите шифру основа осигурања: 45** (шифра 45 значи обавезно пензијско и инвалидско осигурање - ПИО и здравствено осигурање - 30)



- Ако сте носилац комерцијалног породичног пољопривредног газдинства и ако сте на дан пријаве на осигурање старији од 50 година, **али до 65 година живота не можете навршити најмање 15 година стажа осигурања**, у том случају у образац ПДЗ110 **унесите шифру основа осигурања: 55**

(шифра 55 значи обавезно здравствено осигурање -30).

- Ако сте носилац **некомерцијалног породичног пољопривредног газдинства**, у том случају у образац ПДЗ110 **унесите шифру основа осигурања: 17**

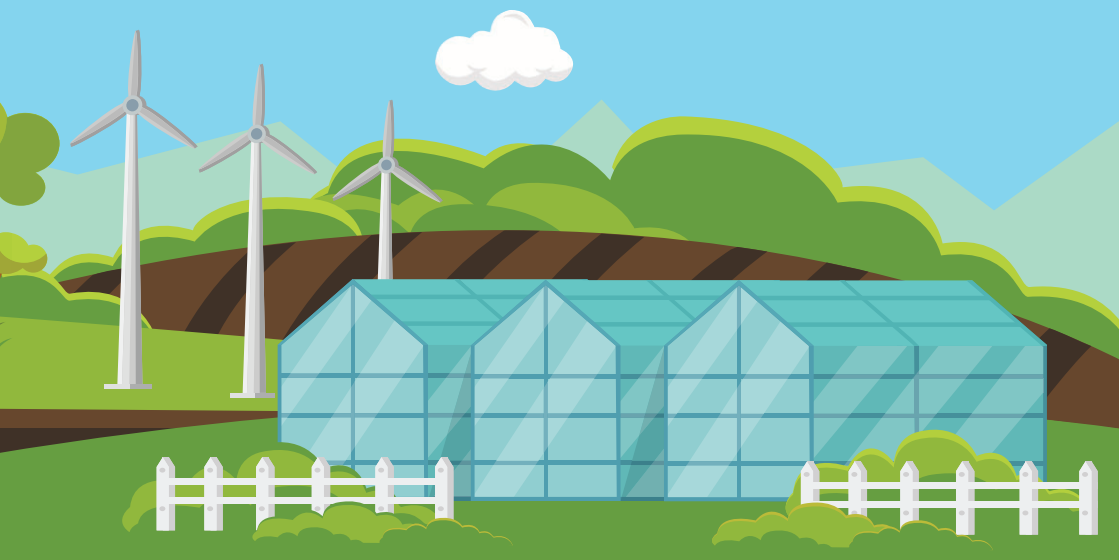
(шифра 17 значи обавезно здравствено осигурање - 30).

3. Регистрацијом у ЈСНД код Пореске управе, имате обавезу да обрачунате и уплатите Законом прописане доприносе:

- **до 20. у мјесецу за претходни мјесец обрачунате и платите допринос** за пензијско и инвалидско осигурање (ПИО) и допринос за здравствено осигурање (ЗО), у зависности да ли сте регистровани као носилац комерцијалног или некомерцијалног пољопривредног газдинства.

4. Да би вам олакшала пријављивање обрачуна доприноса, Пореска управа ће за све носиоце комерцијалних и некомерцијалних ППГ, који су пријављени у Јединствени систем регистрације, контроле и наплате доприноса (ЈСНД) код Пореске управе, извршити предиспуњавање пореских пријава подацима о припадајућој основици и припадајућим износима доприноса обрачунатим по важећим стопама доприноса.

Предиспуњавање пореске пријаве можете преузети у подручној јединици Пореске управе, у мјесту свог боравишта, прегледати податке о обрачуну доприноса, те уколико сте сагласни с подацима, исте потврдити, односно потписати.



ОСНОВИЦА И СТОПЕ ЗА ОБРАЧУН ДОПРИНОСА

1. За носиоце пољопривредних газдинстава који нису осигурани по основу радног односа или пензије

Ако сте **носилац комерцијалног ППГ** и нисте обавезно осигурани по основу радног односа или као пензионери ако на дан пријаве на осигурање нисте старији од 50 година, или сте старији од 50 година, али сте на дан пријаве на осигурање навршили или до 65 година можете навршити најмање 15 година стажа осигурања, у том случају основица за обрачун доприноса је 30% ГПБП (ГПБП - годишња просјечна бруто плата у Републици Српској за претходну годину) према подацима Републичког завода за статистику Републике Српске.

На ту основицу обрачунавате допринос:

- за пензијско и инвалидско осигурање по стопи од 18,5%,
- за здравствено осигурање по стопи од 12%.

Ако сте **носилац комерцијалног ППГ** и ако сте на дан пријаве на осигурање старији од 50 година, али до 65 година живота не можете навршити најмање 15 година стажа осигурања, у том случају на основицу за обрачун доприноса од 30% ГПБП за претходну годину обрачунавате само допринос:

- за здравствено осигурање по стопи од 12%.



Ако сте носилац **некомерцијалног ППГ** и нисте обавезно осигурани по основу радног односа или као пензионер, у том случају основица за обрачун доприноса је 20% ГПБП за претходну годину и на ту основицу обрачунавате само допринос:

- за здравствено осигурање по стопи од 12%.

2. За носиоце пољопривредних газдинстава који су осигурани по основу радног односа или пензије

Ако сте носилац комерцијалног или некомерцијалног ППГ и ако сте обавезно осигурани по основу радног односа код послодавца у Републици Српској, у том случају основица за обрачун доприноса је лично примање које остварите код вашег послодавца, а ако сте осигурани као пензионер Фонда ПИО Републике Српске (Фонд ПИО РС), основица је пензија коју исплаћује Фонд ПИО РС.

Носилац комерцијалног ППГ (регистрован са шифром основа осигурања 45) на основицу (лично примање или пензију) обрачунава допринос:

- за пензијско и инвалидско осигурање по стопи од 2%,
- за здравствено осигурање по стопи од 2%.

Носилац комерцијалног ППГ (регистрован са шифром основа осигурања 55) уколико оствари и лично примање или пензију, основица је лично примање или пензија, на коју обрачунава допринос за:

- здравствено осигурање по стопи од 2%.

Носилац некомерцијалног ППГ (регистрован са шифром основа осигурања 17) на основицу (лично примање или пензију) обрачунава допринос за:

- здравствено осигурање по стопи од 1%.

Ако сте носилац **комерцијалног ППГ** (регистрован са шифром основа осигурања 55), а остварите и лично примање или пензију, основица је лично примање или пензија, на коју обрачунавате допринос за:

- здравствено осигурање по стопи од 12%.



ПОДНОШЕЊЕ ПОРЕСКИХ ПРИЈАВА

Путем обрасца 1002 - мјесечна пријава пореза по одбитку, пријављује се обрачун доприноса до 31. марта текуће године за претходну годину на шифру општине пребивалишта/боравишта носиоца пољопривредног газдинства.

Поред наведене пореске пријаве, носиоци комерцијалних ППГ подносе образац 1004 - годишња пријава за порез на доходак, до 31. марта текуће године за доходак који су остварили у претходној години.

Носиоци ППГ (комерцијалних и некомерцијалних) подносе и годишњу пореску пријаву за остале накнаде (образац ПП-ОН) којом се пријављује накнада за противградну заштиту, до 10. марта текуће за претходну годину.

Образац 1002 ће предиспунити Пореска управа РС, а образце 1004 и ПП-ОН попуњавате и пријављујете лично.



КОРИСТИ КОЈЕ МОЖЕТЕ ОСТВАРИТИ ИЗМИРИВАЊЕМ ПОРЕСКИХ ОБАВЕЗА

Носиоци пољопривредних газдинстава који благовремено измирују пореске обавезе, укључујући и пријављивање и плаћање припадајућих доприноса, испуњавају услове за коришћење одређених права као што су:

- право на подстицај код министарства надлежног за област пољопривреде,
- право на здравствену заштиту и друга социјална права за себе и чланове породичног домаћинства,
- стицање права на пензију,
- повећање основице за обрачун пензије и сл.

ПРАВНИ ОКВИР

Прописе који су правни основ за напријед наведене обавезе можете пронаћи на интернет страници Пореске управе Републике Српске

www.poreskaupravar.org

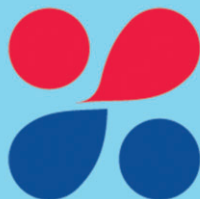
- Закон о доприносима ("Службени гласник Републике Српске", бр. 114/17 и 112/19)
- Закон о порезу на доходак ("Службени гласник Републике Српске", бр. 60/15, 66/18, 105/19 и 123/20)
- Закон о противградној заштити ("Службени гласник Републике Српске", бр. 15/21)





ВАШЕ ЈЕ САМО ДА ПОТВРДИТЕ ОБРАСЦЕ ПРЕПУСТИТЕ НАМА

Бања Лука 051/337-810	Модрича 053/820-450	Фоча 058/210-112
Градишка 051/809-580	Дервента 053/333-125	Љубиње 059/621-246
Лакташи 051/535-146	Брод 053/610-872	Бијељина 055/225-660
Прњавор 051/660-661	Петрово 053/262-071	Угљевик 055/771-834
Србац 051/745-030	Теслић 053/431-446	Лопаре 055/650-316
Мркоњић Град 050/220-320	Станари 053/290-155	Шамац 054/620-310
Рибник 050/431-092	Зворник 056/210-665	Пелагићево 054/810-261
Шипово 050/371-935	Шековићи 056/654-545	Источно Сарајево 057/321-083
Котор Варош 051/783-067	Власеница 056/710-140	Пале 057/223-247
Челинац 051/551-302	Милићи 056/745-570	Соколац 057/447-297
Кнежево 051/594-016	Братунац 056/420-200	Вишеград 058/620-723
Приједор 052/490-910	Сребреница 056/445-252	Рогатица 058/420-490
Нови Град 052/751-556	Требиње 059/223-898	Рудо 058/700-230
Козарска Дубица 052/425-151	Билећа 059/370-354	Калиновик 057/623-300
Костајница 052/664-440	Невесиње 059/601-412	Чајнич 058/310-220
Добој 053/201-619	Гацко 059/471-096	Хан Пијесак 057/557-210



**ПОРЕСКА
УПРАВА**
РЕПУБЛИКЕ СРПСКЕ

НА УСЛУЗИ ГРАЂАНИМА

ПРОЈЕКАТ РЕАЛИЗОВАН УЗ ПОДРШКУ
ПОРЕСКЕ УПРАВЕ ШВЕДСКЕ

